

ČÁST 1 - VŠEOBECNÉ ÚDAJE (GEN) PART 1 - GENERAL (GEN)

GEN 0.

GEN 0.

GEN 0.1 ÚVOD

GEN 0.1 PREFACE

0.1.1 NÁZEV ORGANIZACE VYDÁVAJÍCÍ PUBLIKACE

0.1.1.1 Vydáváním AIP České republiky je pověřeno Řízení letového provozu ČR, s.p. - Letecká informační služba.

0.1.2 APLIKOVANÉ ICAO DOKUMENTY

0.1.2.1 AIP je zpracován v souladu s normami a doporučeními (SARPs) Přílohy 15 k Úmluvě o mezinárodním civilním letectví a Manuálu pro letecké informační služby (ICAO DOC 8126). Mapy obsažené v AIP jsou zpracovány v souladu s normami a doporučeními (SARPs) Přílohy 4 k Úmluvě o mezinárodním civilním letectví a Manuálu pro letecké mapy (ICAO DOC 8697). Rozdíly od ICAO norem, doporučení a postupů jsou uvedeny v pododdílu GEN 1.7.

0.1.3 PUBLIKAČNÍ MÉDIUM

0.1.3.1 AIP ČR je vydáván v tištěné formě, na CD a internetu (<http://aim.rlp.cz>). Za oficiálně platné jsou považovány pouze informace zveřejněné v tištěné formě a na CD vydaném ŘLP ČR, s.p., Leteckou informační službou. Informace přístupné na internetu mají pouze informativní charakter.

0.1.4 ROZDĚLENÍ LETECKÉ INFORMAČNÍ PŘÍRUČKY A STANOVENÉ INTERVALY PRAVIDELNÝCH ZMĚN

0.1.4.1 Rozdělení Letecké informační příručky

AIP je součástí Integrovaného souboru leteckých informací, podrobně popsaného v pododdíle GEN 3.1. Základní struktura AIP je znázorněna graficky na obrázku níže. AIP České republiky, se skládá ze tří částí - Všeobecná (GEN), Tratě (ENR) a Letiště (AD), z nichž každá je dále členěna do oddílů a pododdílů, viz. obsahy jednotlivých částí, GEN 0.6, ENR 0.6 a AD 0.6. Oddíly, ke kterým AIS neobdržela informace, jsou označeny "neaplikuje se" nebo "rezervováno".

AIP je vydáván ve dvou dílech. Do dílu I. jsou zařazeny části GEN a ENR a AIP SUP. Díl II. obsahuje část AD oddíly AD 0, AD 1, AD 2 a AD 3.

0.1.1 NAME OF THE PUBLISHING AUTHORITY

0.1.1.1 The AIP of the Czech Republic is published by authority of the Air Navigation Services of the Czech Republic - Aeronautical Information Service.

0.1.2 APPLICABLE ICAO DOCUMENTS

0.1.2.1 The AIP is prepared in accordance with the Standards and Recommended Practices (SARPs) of Annex 15 to the Convention on International Civil Aviation and the Aeronautical Information Services Manual (ICAO Doc 8126). Charts contained in the AIP are produced in accordance with Annex 4 to the Convention on International Civil Aviation and the Aeronautical Chart Manual (ICAO DOC 8697). Differences from ICAO Standards, Recommended Practices and Procedures are given in subsection GEN 1.7.

0.1.3 PUBLICATION MEDIA

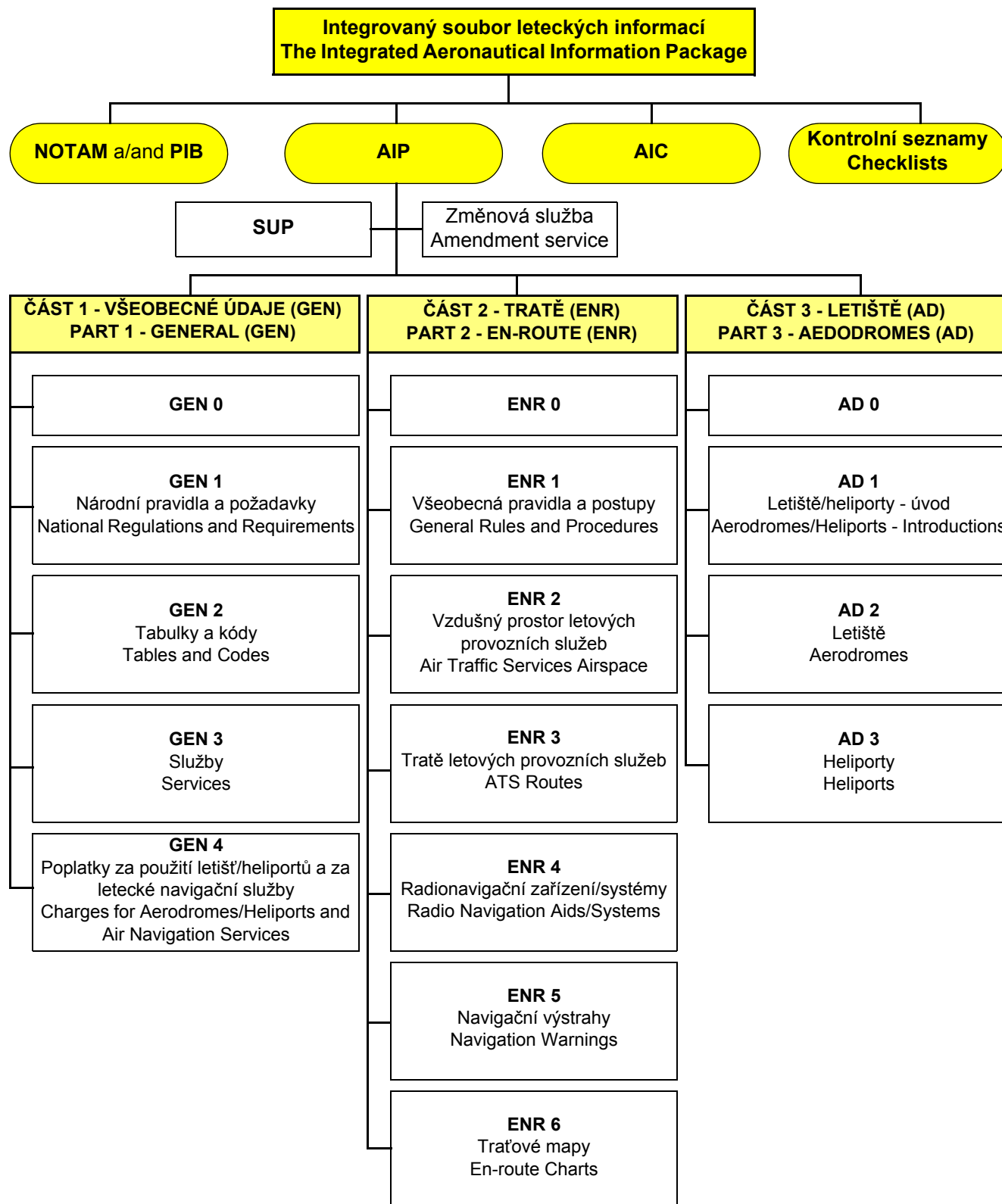
0.1.3.1 AIP CR is published in printed form, on CD and on internet (<http://aim.rlp.cz>). Only information in printed form or on CD published by ANS C.R., Aeronautical Information Service, can be considered as official. Information available on internet is only informative.

0.1.4 THE AIP STRUCTURE AND ESTABLISHED REGULAR AMENDMENT INTERVAL

0.1.4.1 The AIP structure

The AIP forms part of the Integrated Aeronautical Information Package, details of which are given in subsection GEN 3.1. The principal AIP structure is shown in graphic form on picture below. The AIP of the Czech Republic is made up of three Parts, General (GEN), En-route (ENR) and Aerodromes (AD), each divided into sections and subsections, see tables of contents of particular parts GEN 0.6, ENR 0.6 and AD 0.6. Sections to which AIS has not received any information are designated as "not applied" or "reserved".

AIP is issued in two volumes. The parts GEN, ENR and AIP SUP are filed into Volume I. Volume II. contains part AD, sections AD 0, AD 1, AD 2, and AD 3.



0.1.4.2 Pravidelné intervaly změn

Změny jsou vydávány v pravidelných intervalech podle pravidel AIRAC, viz GEN 3.1.4. Méně významné informace mohou být vydávány mimo tento pravidelný interval.

0.1.4.2 Regular amendment interval

Amendments are issued in regular intervals according to AIRAC rules, see GEN 3.1.4. Less important information can be issued outside of this regular intervals.

**0.1.5 KONTAKTNÍ SLUŽBA PRO PŘÍPAD ZJIŠTĚNÍ
CHYBY NEBO NESROVNALOSTI V ÚDAJÍCH**

0.1.5.1 AIP je sestavován tak, aby informace dodané LIS odpovědnými subjekty byly publikovány tak přesně a kompletně, jak byly dodány. V případě zjištění chyby nebo nesrovnalostí v údajích, které by přesto mohly být zjištěny, stejně jako jakákoliv korespondence související s integrovaným souborem leteckých informací kontaktujte:

Řízení letového provozu ČR, s.p.

Sekce AIM

Letecká informační služba

Navigační 787

252 61 Jeneč



aim@ans.cz



220 372 702

**0.1.5 SERVICE TO CONTACT IN CASE OF
DETECTED AIP ERRORS OR OMISSIONS**

0.1.5.1 In compilation of the AIP, care has been taken to ensure that the information contained therein is accurate and complete. Any errors and omissions which may nevertheless be detected, as well as any correspondence concerning the Integrated Aeronautical Information Package, should be forwarded to:

Air Navigation Services of the CR

AIM Section

Aeronautical Information Service

Navigační 787

252 61 Jeneč



aim@ans.cz



+ 420 220 372 702

Záměrně nepoužito
Intentionally Left Blank