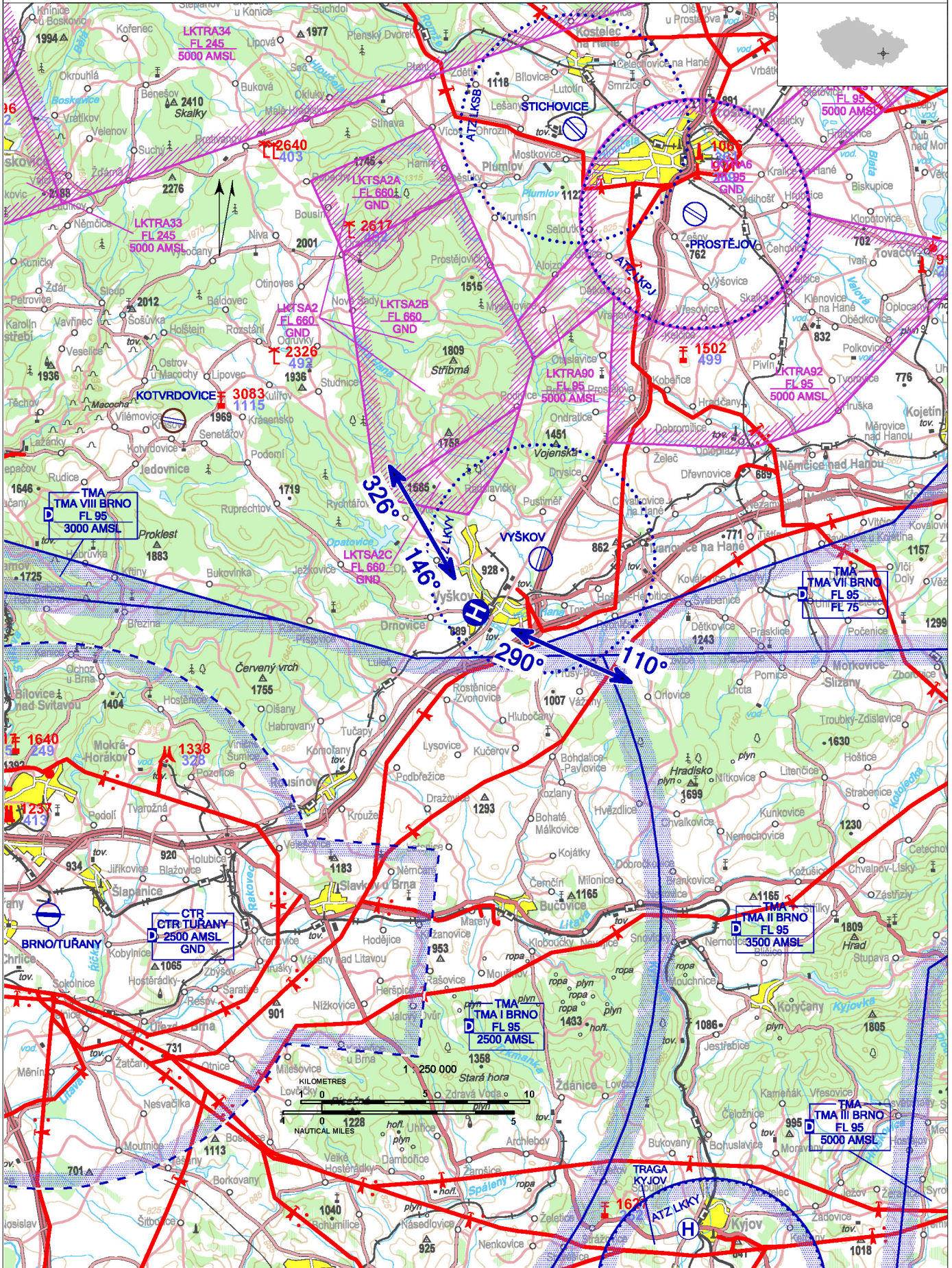


LKVN - Vyškov - Nemocnice

Neveřejný vnitrostátní heliport HEMS

VFR den

49 16 41,25 N, 016 58 53,36 E POS: 1,3 km W centrum Vyškov ELEV: 869 ft / 265 m



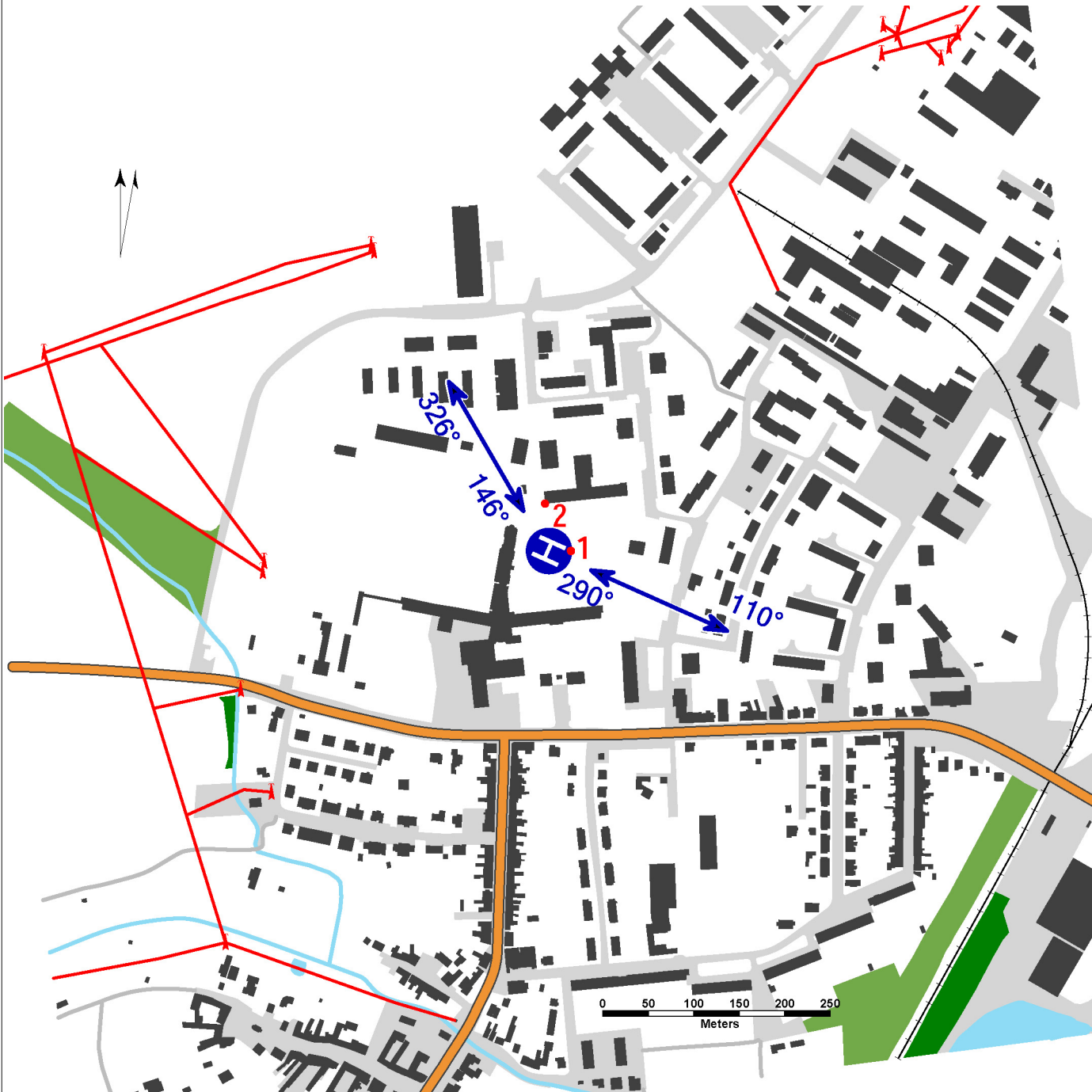
! Povoleny pouze lety HEMS.

LKVN - Vyškov - Nemocnice

úrovňový heliport HEMS
hodnota „D“ - 19 m
FATO – kruh průměr 28,3 m, tráva
SA – kruh průměr 38 m, tráva
TLOF – čtverec 12 x 12 m, živice,
únosnost 6400 kg / 0,4 MPa

WDI (70 m NNE)
FATO: obvodové značení FATO, poznávací značení
TLOF: obvodové značení TLOF, značení TDPM

1	budova	49 16 41,17 N 016 58 54,41 E	879 ft / 268 m	denní značení
2	budova	49 16 42,89 N 016 58 53,21 E	925 ft / 282 m	denní značení



Podkladová data © ČÚZK



Nemocnice Vyškov, příspěvková organizace
Purkyňova 235/36,
Nosálovice,
682 01 Vyškov

Ing. Pavel Horáček (odpovědná osoba
provozovatele) ☎ +420 702 280 193,
horacek@nemvy.cz
Ústředna ☎ +420 517 315 111

	Přiblížení:	Vzlety:
VFR den	290°, 146°	110°, 326°
VFR noc	NIL	NIL

HX

NIL

NIL

NIL

Záchraná a požární služba: NIL