

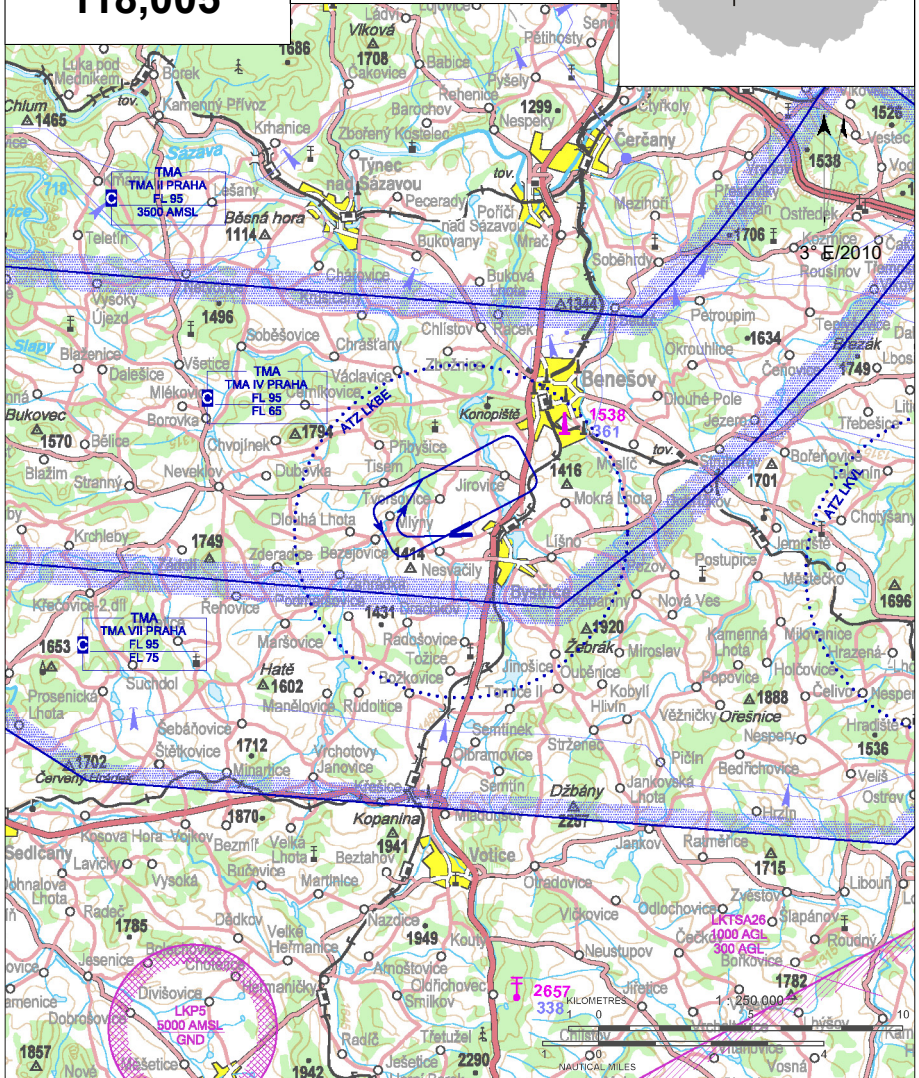
LKBE Benešov

§ Veřejné vnitrostátní letiště / Neveřejné mezinárodní letiště ✎ VFR den/noc



Bene RADIO
118,005

ARP: 49° 44' 27" N, 14° 38' 41" E
5,6 km SSW Benešov
ELEV: 1322 ft / 403 m
Okruh: 2460 ft / 750 m AMSL



V Letištní provozní zóně (ATZ) obléhat zástavbu s odstupem 300 m nebo ve výšce MNM 2 953 ft / 900 m AMSL.

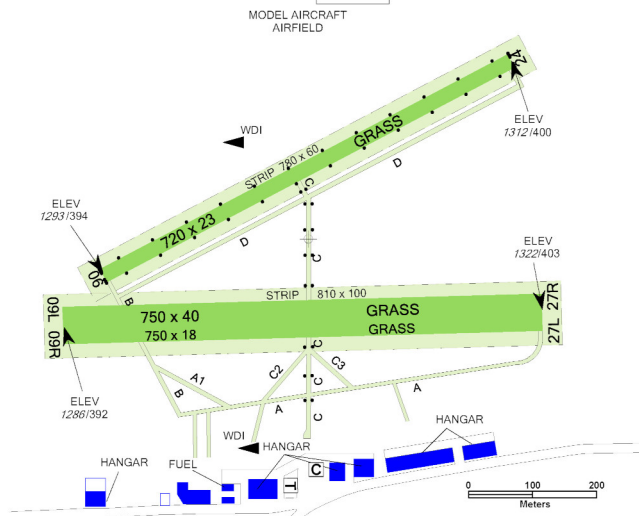


LKBE Benešov



Bene RADIO
118,005

RWY	Magnetický směr	Rozměry RWY	Únosnost	TORA	TODA	ASDA	LDA
06	060°	720 x 23	5700 kg / 0.7 MPa	720	750	720	720
24	240°	720 x 23	5700 kg / 0.7 MPa	720	750	720	720
09R	087°	750 x 18	5700 kg / 0.7 MPa	750	780	750	750
27L	267°	750 x 18	5700 kg / 0.7 MPa	750	780	750	750
09L	087°	750 x 40	5700 kg / 0.7 MPa	750	780	750	750
27R	267°	750 x 40	5700 kg / 0.7 MPa	750	780	750	750



Letiště Benešov, př. org. města Bystřice
Nesvačily 0145, 257 51 Bystřice,
☎/📠 +420 317 793 330, info@lkbe.eu,
www.lkbe.eu

Vladimír Hadač (ředitel) ☎ +420 604 839 808
Jaromír Fatka (vedoucí letového provozu)
☎ +420 732 146 484

Poskytování informací známému provozu
☎ +420 603 594 623, ☎ +420 317 793 330
GAC ☎ +420 603 927 241, gac@centrum.cz
Bemoair ☎ +420 604 842 624, info@bemoair.cz
F-air ☎/📠 +420 317 793 820, f-air@f-air.cz

Celní a pasové odbavení: O/R, do 1000 (0900)
předchozího pracovního dne a 24 HR předem. Víza
se neudělují

RWY 09L/R je možno pro vzlet použít pouze
se souhlasem dispečera Poskytování informací
známému provozu. Při vzletu z RWY 09L/R točte
doleva na kurz 045°, při vzletu z RWY 24L/R doprava
na kurz 270° z důvodu vyhnutí se obcím.



1 APR - 31 OCT 0800-1500
1 NOV - 15 DEC 0900-1300
6 JAN - 31 MAR 0900-1300
jinak O/R 24 HR předem



letecký benzín GASOLINE AKI 93, AVGAS
100LL. Úhrada možná pouze platební
kartou.



TOTAL D100, TOTAL 15W50,
AEROSHELL 15W50, AEROSHELL sport
plus



O/R



O/R



na letišti omezené, Bystřice 2 km, Benešov
7 km



restaurace na letišti



bus, vlak Bystřice 1,5 km, taxi O/R

