

LKSO Soběslav

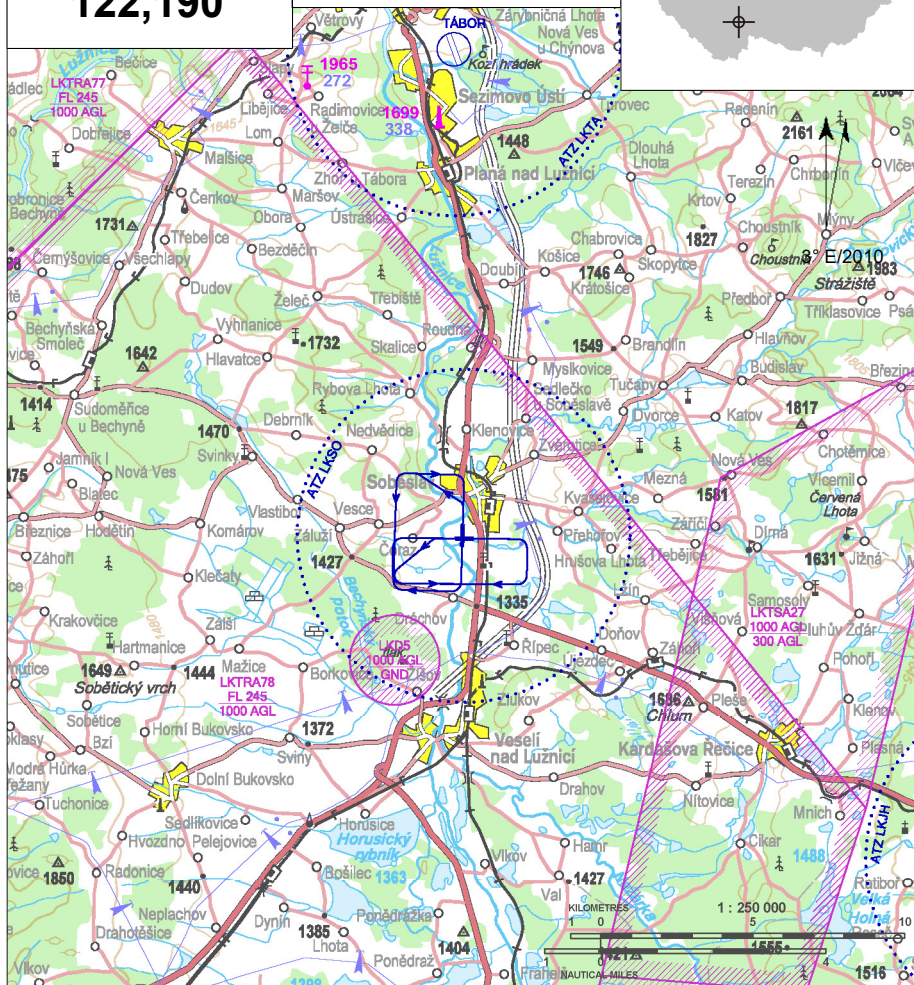
§ Veřejné vnitrostátní letiště

✈ VFR den, výsadková činnost



Soběslav RADIO
122,190

ARP: 49° 14' 48" N, 14° 42' 49" E
1,5 km SSW Soběslav
ELEV: 1335 ft / 407 m
Okruh: 2300 ft / 701 m AMSL



Při přistávání nutná zvýšená pozornost s ohledem na výskyt okolních překážek - vysokých stromů.

Postupy pro omezení hluku

- Po vzletu z RWY 36 se v bezpečné výšce vyhnout městu Soběslav vlevo.
- Po vzletu z RWY 18 se vyhnout obci Dráčov.
- Po vzletu z RWY 26 se vyhnout obci Čeraz vlevo.

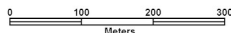
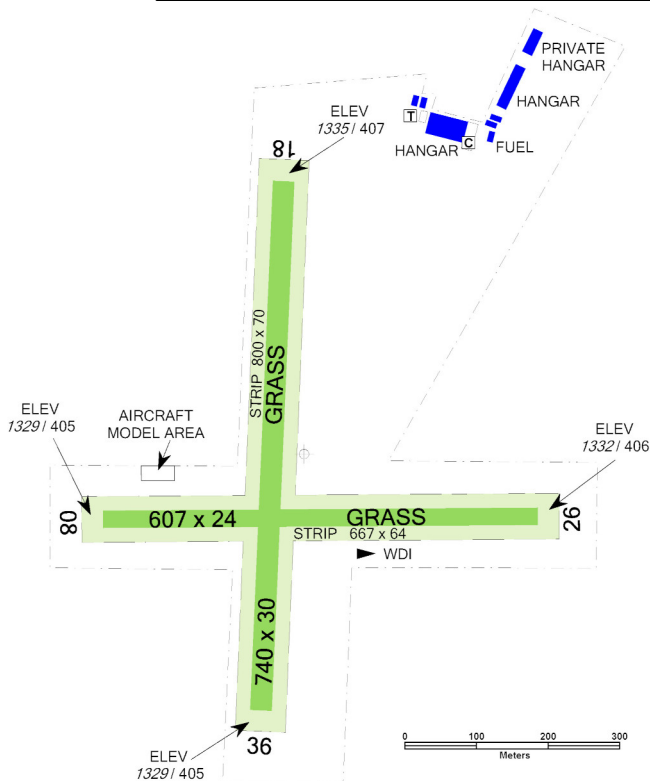


LKSO Soběslav



Soběslav RADIO
122,190

RWY	Magnetický směr	Rozměry RWY	Únosnost	TORA	TODA	ASDA	LDA
18	182°	740 x 30	5700 kg / 0.4 MPa	740	770	740	740
36	002°	740 x 30	5700 kg / 0.4 MPa	740	770	740	740
08	084°	607 x 24	5700 kg / 0.4 MPa	607	637	607	607
26	264°	607 x 24	5700 kg / 0.4 MPa	607	637	607	607



15 APR - 15 OCT
SAT, SUN, HOL 0630 - 1330
jinak O/R



AVGAS 100 LL, NATURAL 95



TOTAL AERO D100



O/R, omezeně



O/R, omezeně



Soběslav



NIL



bus, vlak



Aeroklub Soběslav, z.s.

P.O. Box 15, 392 01 Soběslav,

+420 602 396 275,

aeroklub.sobeslav@seznam.cz

Ing. Radim Vadász - vedoucí let. provozu

+420 721 203 171

Lukáš Kaisler +420 731 808 965

Celní a pasové odbavení: NIL



Řízení letového provozu
České republiky

VFR příručka - Česká republika