

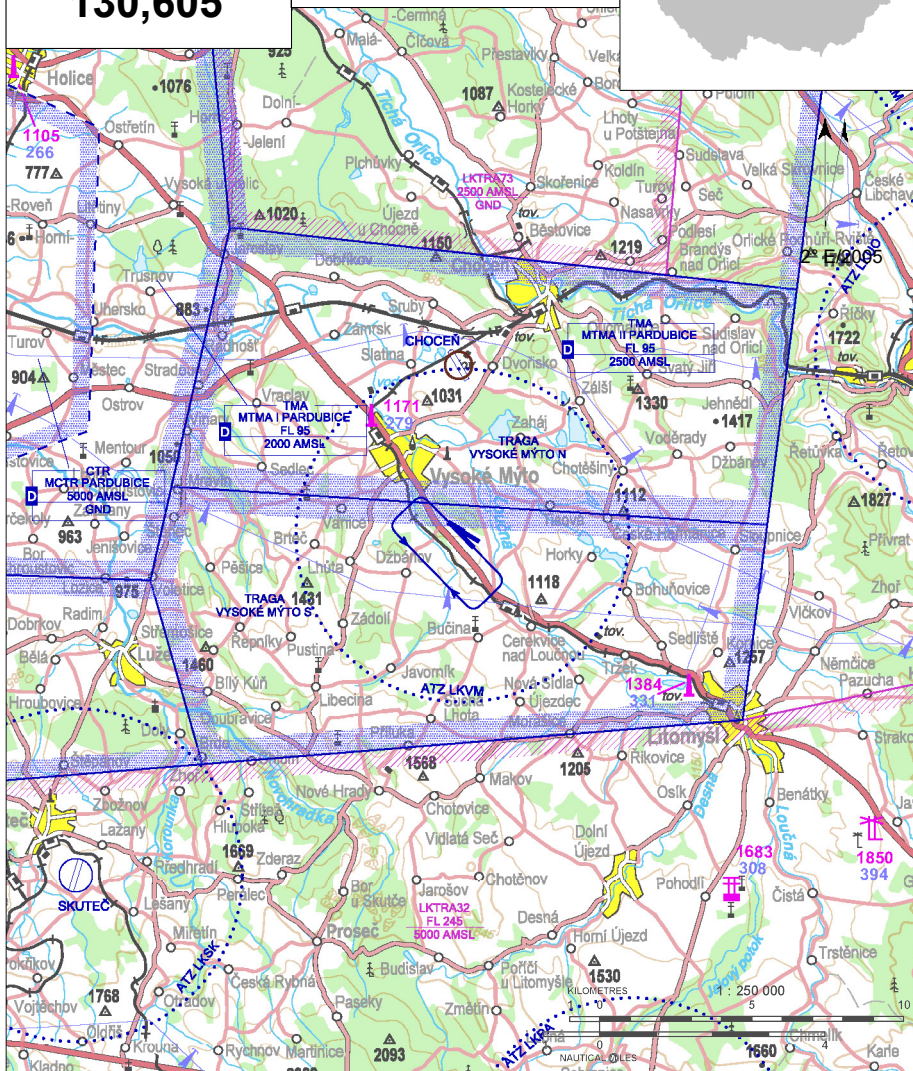
LKVM Vysoké Mýto

§ Veřejné vnitrostátní letiště / Neveřejné mezinárodní letiště ✈ VFR den/noc



Mýto RADIO
130,605

ARP: 49° 55' 37" N, 16° 11' 09" E
3 km SE Vysoké Mýto
ELEV: 988 ft / 301 m
Okruh: 2000 ft / 610 m AMSL



Výška letu po okruhu je 2000 ft / 610 m AMSL.

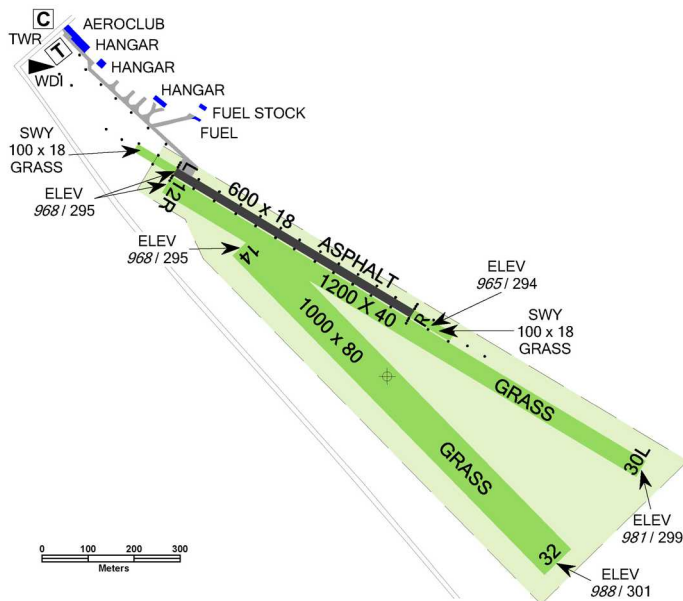
Vzdušný prostor nad letištěm je součástí MTMA Pardubice.

LKVM Vysoké Mýto



Mýto RADIO
130,605

RWY	Magnetický směr	Rozměry RWY	Únosnost	TORA	TODA	ASDA	LDA
12L	120°	600 x 18	PCN 5/F/B/Y/U	600	650	700	600
30R	300°	600 x 18	PCN 5/F/B/Y/U	600	650	700	600
12R	120°	1200 x 40	5700 / 0,7 MPa	1200	1260	1200	1200
30L	300°	1200 x 40	5700 / 0,7 MPa	1200	1260	1200	1200
14	135°	1000 x 80	5700 / 0,7 MPa	1000	1060	1000	1000
32	315°	1000 x 80	5700 / 0,7 MPa	1000	1060	1000	1000



15 APR - 15 OCT
SAT, SUN, HOL 0700 - 1400
jinak O/R



letecký benzín 100 oct., Natural 95



Aeroshell 100, Aeroshell W100



O/R, omezené



omezené, 8 hodin předem O/R



20 osob - objednat 24 HR předem nebo hotely ve Vysokém Mýtě



20 osob - objednat 24 HR předem



taxi, bus, vlak, služební vůz



Aeroklub Vysoké Mýto z.s.

letišťe Voštické 40, 566 01 Vysoké Mýto,

☎ +420 465 424 433, aeroklub.vm@wo.cz

Tomáš Charvát - vedoucí letového provozu

☎ +420 728 156 518

Michal Buryan - zástupce vedoucího letového provozu

☎ +420 606 165 923

Mýto RADIO ☎ +420 465 424 433, ☎ +420 724 217 210

Celní a pasové odbavení: O/R, MON - FRI 24 HR

předem, SAT, SUN, HOL 48 HR předem

Víza se neudělují.



Řízení letového provozu
České republiky

VFR příručka - Česká republika